



ESTETIQ SF

Intégration



1
Couverture (ardoise, tuile plate,
mécanique, canal)

2
Cadres et abagements
ABS PMMA

3
Module S-Class Professional SF
60 cellules

Performante et fonctionnelle
sur toutes les toitures



La solution photovoltaïque extra plate pour toutes les couvertures

Clé en main, ESTETIQ SF est conforme aux règles 2012 pour intégration au bâti sur toutes les tuiles et l'ardoise.

Composée d'un système de cadres...

ABS PMMA :
Matériau composite utilisé dans l'industrie nautique, automobile, sanitaire.

De nombreux avantages :

- > Résistance
- > Stabilité UV et écarts de température
- > Légèreté et maniabilité



...et d'un module extra plat

Un module Centrosolar conçu exclusivement pour cette solution :

- > **Certifié «Bonus Européen + 10%»**
- > 60 cellules, polycristallin, finition Deluxe
- > Cadre extra plat dit « slim frame » de 25 mm
- > Verre solaire antireflet
- > Certifié IEC 61215, IEC 61730 et 100% PID SAFE
- > Garantie produit 10 ans, garantie de performance sur 30 ans*



Ses points forts :

Design élégant :

- Cadre noir, tedlar noir
- Hauteur du système limitée à 20 mm max. au-dessus de la couverture

Durabilité :

- Étanchéité parfaite
- Résistance mécanique 5400 Pa
- Tests vent : le système résiste à des vents de plus de 300 km/h

Rendement :

- Calepinage et ventilation optimisés
- Rendement modules garanti sur 30 ans*

Assurabilité :

- Matériel garanti 10 ans*
- ETN validée par bureau de contrôle
- Décennale fabricant sur le système

Domaine d'emploi

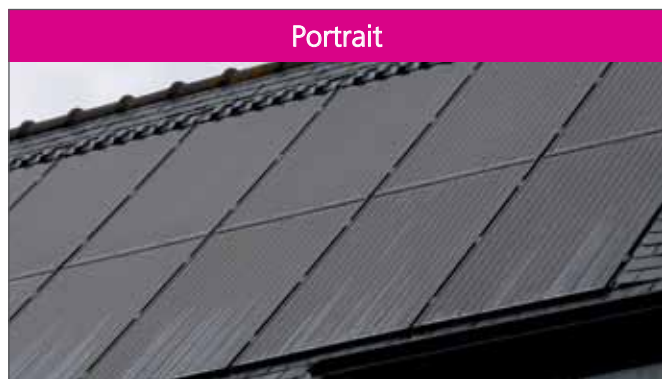
Zone de vent	4
Région de neige	E
Type de couverture	toutes
Pose	partielle ou totale
Pente de toiture	10° à 50°
Charpente	bois, métal, béton



Innover pour vous faciliter la vie

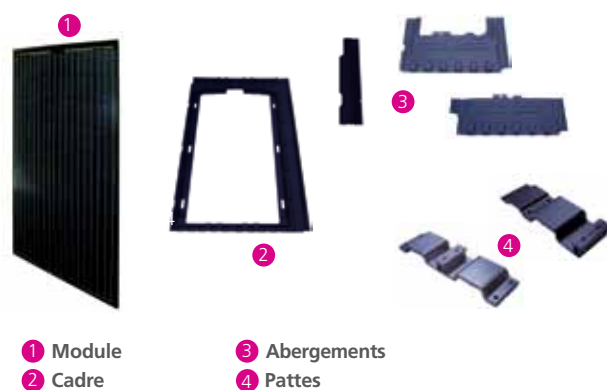
Mise en œuvre en portrait ou en paysage

Pour vous assurer la plus **grande flexibilité de calepinage** et vous permettre de **maximiser la puissance de vos installations**.



Un système simplissime

- > Facilité de calepinage
- > Grande **maniabilité**
- > Un **cadre unique** pour chaque mise en œuvre
- > **Assemblage** des cadres par emboîtement/recouvrement
- > Pose des modules du **haut vers le bas de la toiture**
- > Grande **flexibilité** de configuration (L, J, U, C)



Installation en 6 étapes :



1 Mise en place des planches support



2 Pose des cadres ABS PMMA



3 Pose des pattes de fixation doubles



4 Mise en place des abergements et des pattes de fixation simples



5 Raccord périphérique avec la couverture

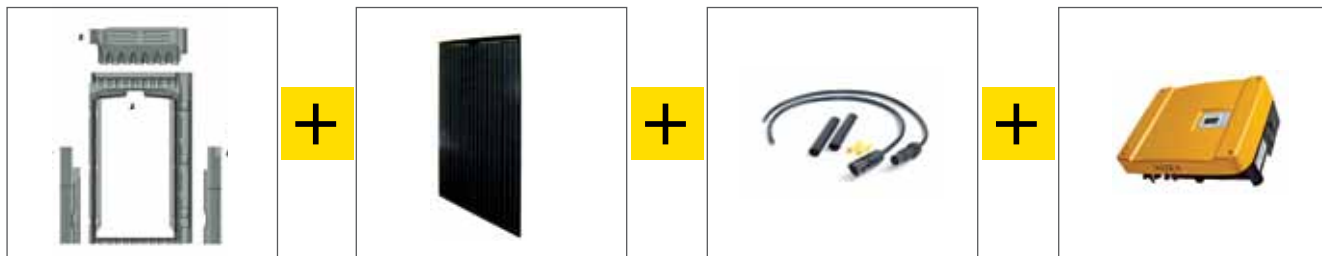


6 Pose des modules

Tous les atouts d'une solution clé en main Centrosolar

Un packaging sous forme de kits

1 kit 3kWc = 1 palette



La maîtrise de vos livraisons

- > Livraison directement sur votre chantier
- > Prise de rendez-vous systématique
- > Possibilité de livraison en 24/48h
- > Livraisons 100% fiables (conditionnement optimisé, double contrôle des quantités)



Bénéficiez de tous les services Centrosolar, partout en France

25 personnes au service de votre performance :

- > Un réseau commercial en régions
- > Un interlocuteur dédié pour suivre vos commandes
- > Un service technique d'experts pour vous épauler et vous former
- > Un centre logistique en France
- > Des outils pour accélérer vos ventes sur notre Espace Client :

www.centrosolar.fr/espaceclient/